

dne **5. 3. 2024** od **7:30** do **15:00** hodin

---

**Plánovaná odstávka zahrnuje tyto lokality:****Dobruška (okres Frýdek-Místek)**

č. p. 13, 22-27, 29, 30, 33, 34, 36-49, 51-64, 66-99, 102-107, 109, 110, 111, 117, 118, 120, 121, 123-127, 129-134, 136-141, 143-150, 152, 154, 162, 166-198, 200, 202, 203, 204, 205, 207-218, 220, 224-229, 233, 234, 235, 238-250, 253-261, 264, 266, 268-301, 303, 304, 305, 306, 309-316, 318, 320-324, 326-330, 333, 335, 336, 338, 342, 343, 345-349, 352, 354, 355, 356, 359, 361, 362, 364, 369, 370, 371, 376, 377, 378, 379, 382-387, 389, 390, 393, 395, 396, 398, 399, 402, 403, 404, 406, 407, 414, 417, 421, 424, 431, 433, 438, 439, 442, 443, 447, 449, 457, 459, 462, 466, 472, 478

č. ev. 2

kat. území **Bukovice u Dobrušky** (kód **627135**): parcelní č. 57/11, 184/9, 186/2, 261/2, 280, 283, 287/10, 327/21, 368/31

kat. území **Dobruška** (kód **627143**): parcelní č. 193/2, 238/2, 293/9, 293/10, 372/2, 394/3, 434/4, 434/18, 434/19, 434/21, 437/6, 483/1, 483/2, 483/3, 483/4, 483/6, 483/8, 493/6, 515/2, 519/1, 529/2, 553/1, 591/16, 591/21, 610/1, 618/4, 639/14, 770/1, 770/6, 846/8, 909/48, 935/2, 984/20, 1315/1, 1330/4, 1354/4

**Komorní Lhotka (okres Frýdek-Místek)**

č. p. 33, 106, 133, 134, 475

**Nižní Lhoty (okres Frýdek-Místek)**

č. p. 22, 35, 49, 54, 55, 57, 58, 63, 64, 67, 68, 69, 70, 72, 73, 76, 77, 87, 101, 103, 104, 109, 117

č. ev. 1, 2, 3, 4

kat. území **Nižní Lhoty** (kód **704903**): parcelní č. 200, 255/8, 443, 584/2

**Nošovice (okres Frýdek-Místek)**

č. p. 60, 70, 71, 123, 127, 144, 180, 266

kat. území **Nošovice** (kód **704911**): parcelní č. 288

**Vojkovice (okres Frýdek-Místek)**

---

**UPOZORNĚNÍ**

**Dotčené zařízení distribuční soustavy je nutné i v době odstávky považovat za zařízení pod napětím**, a proto vás žádáme o dodržení všech zásad bezpečnosti a provedení opatření potřebných k zamezení případných škod na zdraví a majetku. | Provozovatelé výroben elektřiny jsou povinni zajistit přerušeni dodávky elektřiny z výroby do vypnutého úseku distribuční soustavy.

---

**NEJDE VÁM ELEKTŘINA...**

**TIP:** Registrujte se zdarma na [www.cezdistribuce.cz/sluzba](http://www.cezdistribuce.cz/sluzba) a informace o odstávkách elektřiny budete dostávat e-mailem nebo SMS. U poruch zasíláme SMS s předpokládanou dobou obnovení dodávek. | Aktuální stav dodávek elektřiny na konkrétní adrese zjistíte snadno, rychle a bez registrace na portále **Bez Štávy** ([www.bezstavy.cz](http://www.bezstavy.cz)).

č. p. 12, 74, 78, 133

**Vyšní Lhoty (okres Frýdek-Místek)**

č. p. 34, 38, 50, 52, 58, 65, 74, 75, 76, 78-87, 89-96, 98-103, 107, 110, 127, 143, 145, 149, 151, 159, 168, 172, 173, 174, 175, 181-185, 187, 188, 190, 192, 193, 194, 196, 197, 199, 200, 202, 203, 204, 205, 209, 211, 224, 225, 227, 237, 261, 267, 274, 281, 283, 286, 305, 308, 314, 319, 320, 336

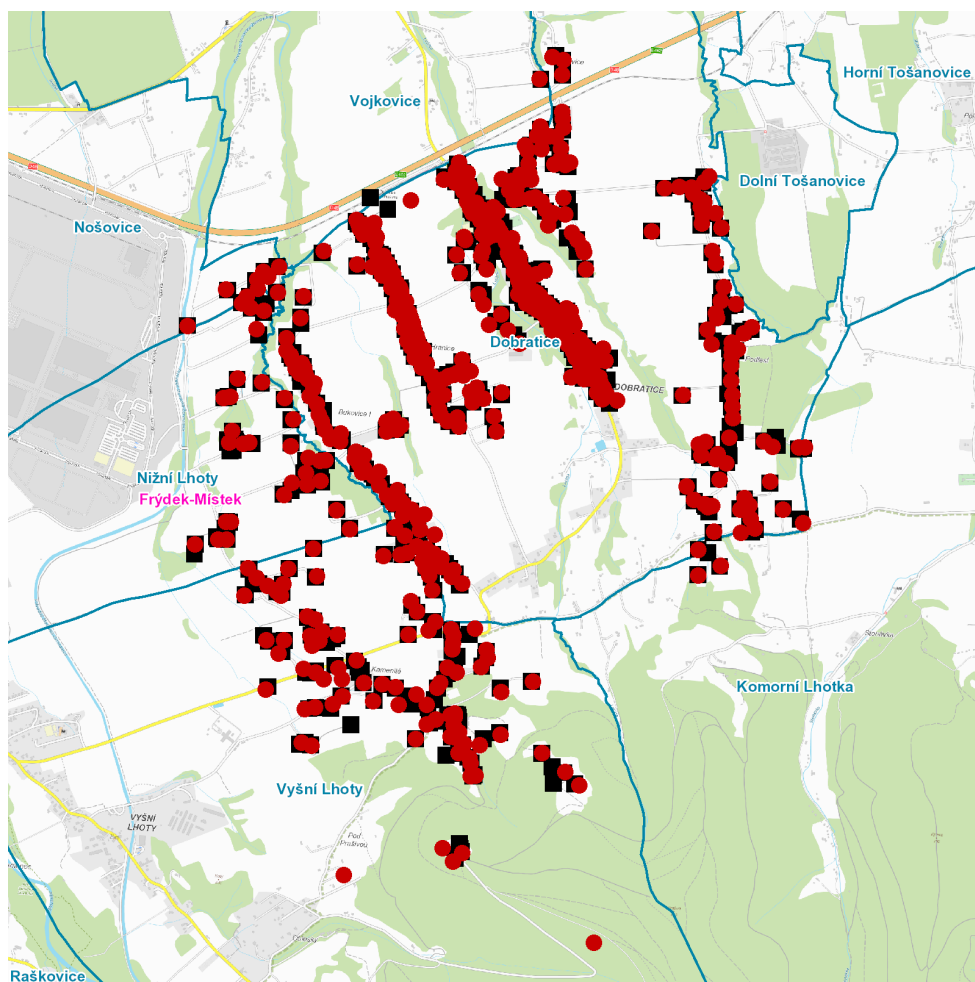
č. ev. 84, 85, 102, 103, 113

kat. území **Vyšní Lhoty** (kód **788929**): **parcelní č.** 158, 404/4, 497, 514/17, 574/27, 624/21, 939, 952/1

---

**UPOZORNĚNÍ**

**Dotčené zařízení distribuční soustavy je nutné i v době odstávky považovat za zařízení pod napětím**, a proto vás žádáme o dodržení všech zásad bezpečnosti a provedení opatření potřebných k zamezení případných škod na zdraví a majetku. | Provozovatelé výroben elektřiny jsou povinni zajistit přerušeni dodávky elektřiny z výroby do vypnutého úseku distribuční soustavy.

**dne 5. 3. 2024 od 7:30 do 15:00 hodin****Orientační mapový podklad odstávkou dotčených lokalit****VYSVĚTLIVKY**

- – adresy dotčené odstávkou elektřiny
- – místa připojení k elektrické síti dotčená odstávkou

**INFORMACE ZASLÁNA**

IDDS: 9pzbsb6 (Obec Dobratice)  
IDDS: v8aaxpb (Obec Komorní Lhotka)  
IDDS: nztbiz5 (Obec Nižní Lhoty)  
IDDS: h3rbi5y (Obec Nošovice)  
IDDS: vmebjh4 (Obec Vojkovice)  
IDDS: 924bk7r (Obec Vyšní Lhoty)